

LESERREISE UGANDA



 *cotravel*

LESERREISE **UGANDA**

MIT RAHEL NOSER

23. AUGUST – 6. SEPTEMBER 2024



SCHIMPANSEN, BERGGORILLAS & DIE "BIG 5"

Ein leises Rascheln, gefolgt von tiefem Grunzen, dann öffnet sich das Immergrün des Dschungels und plötzlich sind sie da: Ein mächtiger Silberrücken und eine Gruppe Berggorillas, die sich ungestört beobachten lassen. Ugandas faszinierende Tiervielfalt ist schon alleine eine Reise wert. Wir bieten Ihnen darüber hinaus die einmalige Gelegenheit, die Heimat der Schimpansen mit dem Direktor des Schweizer Jane Goodall Instituts zu entdecken.

In einer exklusiven Kleingruppe von maximal 11 Personen erleben Sie die sanften Riesen und mit etwas Glück die „Big 5“ hautnah, übernachten komfortabel in der Wildnis und lernen die lokalen Projekte zum Schutz der Schimpansen, des Waldes und zur Sensibilisierung der Bevölkerung kennen. Unser Interesse gilt der Natur und den Tieren - in den niemals überlaufenen Nationalparks wie an den Murchison-Fällen des Nils, bei den letzten Breitmaulnashörnern oder im Queen Elizabeth Nationalpark, wo es den Elefanten wieder gut geht.



Highlights

- › **Rahel Noser:** Die Begleitung durch die stellvertretende Geschäftsführerin des Schweizer Jane Goodall Instituts ermöglicht einen authentischen Einblick in die lokalen Projekte zum Schutz der Schimpansen und Sensibilisierung der Bevölkerung.
- › **Exklusiv und unberührt:** In einer Kleingruppe von maximal 11 Personen kommen Sie den Tieren ganz nah und entdecken Nationalparks, die den grossen Parks in Kenia und Südafrika in nichts nachstehen, aber weit weniger frequentiert sind.
- › **Projekte mit Zukunft:** Sie blicken hinter die Kulissen eines Schutzgebietes für Breitmaulnashörner und eines Schimpansen-Forschungszentrums.
- › **Primaten-Safaris:** Zu Fuss durch den erwachenden Dschungel und unsere nächsten Verwandten hautnah zu erleben, ist ein unvergessliches Erlebnis.

Termine:	23. August – 6. September 2024
Dauer:	15 Tage
Referent:	Rahel Noser
Teilnehmerzahl:	max. 11 pro Gruppe

Preis pro Person in CHF

Doppelzimmer:	CHF 11'350.-
Einzelzimmerzuschlag:	CHF 1'130.-

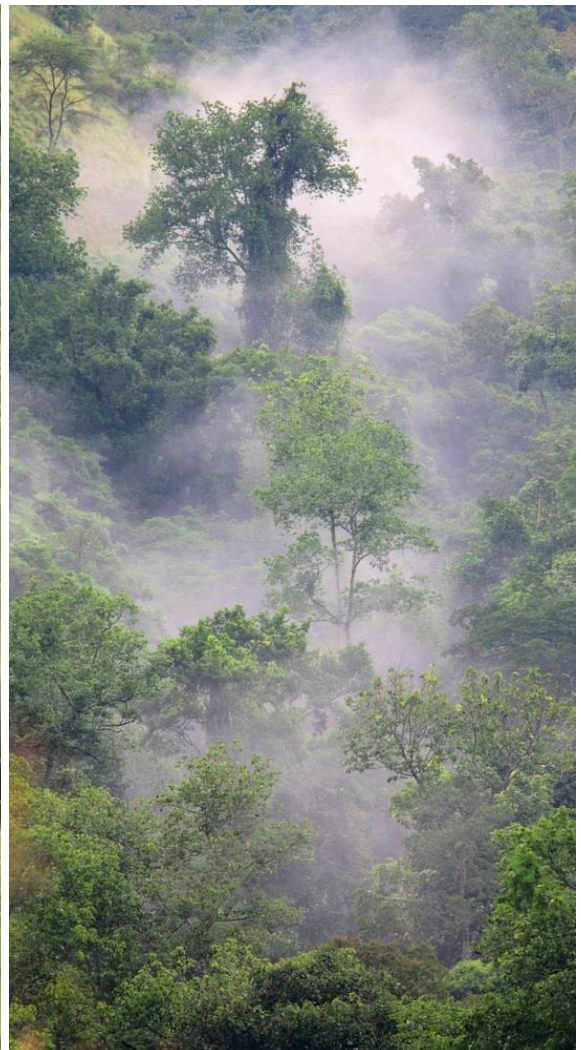
Reiseprogramm

Tag 1: Zürich – Entebbe

Wir fliegen morgens von Zürich nach Entebbe mit Brussels Airlines, wo wir am späten Abend des gleichen Tages landen. Die Gesamtflugzeit mit einem kurzen Zwischenstopp in Brüssel beträgt knapp 10 Stunden.

Tag 2: Entebbe – Ziwa Rhino Schutzgebiet – Murchison Falls Nationalpark

Wir verlassen Entebbe und brechen mit unseren 4x4 Jeeps auf zum Ziwa Rhino Sanctuary. In diesem Schutzgebiet wird im Rahmen eines von der Europäischen Union geförderten Projekts versucht, die seit Jahrzehnten ausgestorbenen Nashörner in Uganda wieder anzusiedeln. Mit unserem Besuch unterstützen wir das Projekt und gewährleisten eine faire Entlohnung der Helfer und Ranger. Dafür kommen wir den Dickhäutern ganz nah und können nach einem kurzen Fussmarsch durch das Gelände die Tiere in Ruhe beobachten. Am Abend erreichen wir den Murchison Falls Nationalpark und beziehen für die nächsten drei Nächte unsere malerische Lodge am Nil. Beim Willkommens-Apéro stossen wir mit einem landestypischen Waragi, einem Bananen-Gin, auf die kommende Reise an.



Tag 3: Murchison Falls Nationalpark

Am Morgen beginnen wir unsere Safari am nördlichen Ufer des leicht dunstigen Nils. Lange müssen wir wohl nicht warten bis Elefanten, Büffel, Giraffen und eine Vielzahl von Antilopen unseren Weg kreuzen - mit etwas Glück trifft man hier auch auf Löwen oder gar Leoparden. Nach dem Mittagessen steigen wir aufs Boot um und fahren stromaufwärts bis zum Fuss des Wasserfalls. Wir haben dabei die Chance, die Lebensader Afrikas und die Anwohner - Flusspferde, Krokodile, Elefanten, Wasserböcke und viele Wasservögel - aus einer anderen Perspektive zu sehen. Mit einer kurzen Wanderung gelangen wir noch näher an die verschiedenen Kaskaden des Nils, der hier in einer nur sieben Meter breiten Felsschlucht über 40 Meter in die Tiefe stürzt.



Tag 4: Murchison Falls Nationalpark

Wir geniessen einen weiteren Tag im Murchison Falls Nationalpark, der trotz seiner Einmaligkeit weit weniger besucht wird als seine Pendanten in Kenia oder Südafrika. Wer möchte, kann auf einer morgendlichen Bootstour ins Delta weitere Wildtiere erspähen - Vogelkundler haben hier die beste Möglichkeit, den seltenen Schuhschnabel zu entdecken. Am Nachmittag steht ein wenig Erholung in unserer schönen Lodge auf dem Programm – der perfekte Ort, um all die tierischen Begegnungen Revue passieren und den Zauber des Nils auf sich wirken zu lassen.

Tag 5: Murchison Falls Nationalpark – Albertsee

Unsere Reise führt uns weiter auf überraschenderweise teils brandneuen Strassen via Hoima zum Albertsee. Er bildet die Grenze zur Demokratischen Republik des Kongo und während unserer Fahrt können wir bereits erste Blicke auf das Nachbarland in der fernen Distanz werfen. Unterwegs machen wir einen Zwischenhalt beim Bulindi Projekt - ein Projekt, das die Schimpansen in kleinen Waldfragmenten schützt und zugleich den Einheimischen bessere Lebensbedingungen schafft. Später durchstreifen wir in der Abendsonne zu Fuss die Savanne und wir lassen den Tag bei einem exklusiven afrikanischen Busch-Dinner ausklingen. Ein Lichtermeer aus Fischerbooten bietet die Kulisse für diese Nacht direkt am Seeufer.

Tag 6: Albertsee – Bugoma Wald – Kibale Nationalpark

Unsere Reise führt uns weiter Richtung Südwesten zum Bugoma Wald. Auf einer Fläche von ca. 410 km² tummeln sich in grosser Biodiversität 23 Säugetierarten – unter anderem Waldelefanten, Afrikanische Goldkatzen, Streifenschakale – sowie je über 200 Vogel- und Baumarten. Zudem sind hier mehrere Primatenarten anzutreffen, wie die endemischen Uganda-Mangaben, schwarz-weiße Stummelaffen, Rotschwanzmeerkatzen, Diademmeerkatzen und Schimpansen – der Bestand letzterer wird auf ca. 370 geschätzt. Hier treffen wir auf das Forschungsteam des Jane Goodall Instituts. Aus erster Hand erfahren wir mehr über das Engagement der Stiftung zum Schutz der ugandischen Schimpansen. Danach geht die Reise weiter über Fort Portal zu unserem Tagesziel, dem Kibale Nationalpark. Hier verbringen wir die kommenden zwei Nächte in einer komfortablen Unterkunft.



Tag 7: Kibale Nationalpark

Heute Vormittag gehen wir im Nationalpark auf die Pirsch. Ganz still bahnen wir uns einen Weg durch den Dschungel und vielleicht schwingen sich an den Lianen ein paar Schimpansen vorbei. Wir müssen wohl nicht lange warten, bis wir unsere nächsten Verwandten im grünen Blätterwald erspähen. Ein Netz von schattigen Waldpfaden kommt Botanikern, Schmetterlingsliebhabern und Vogelfreunden sehr entgegen. Den restlichen Tag geniessen wir in unserer Lodge mitten im Urwald. Wer möchte, unternimmt einen zusätzlichen Spaziergang durch den Bigodi Sumpf oder nimmt an einem Community Walk teil, um das lokale Leben kennenzulernen.



Tag 8: Kibale Nationalpark – Queen Elizabeth Nationalpark

Am Morgen setzen wir unsere Reise in Richtung Queen Elizabeth Nationalpark fort. Farbenfrohe Strassenszenen und einheimische Märkte säumen unsere Fahrt. Weiter geht es entlang der legendären "Mondberge" - dem Rwenzori-Gebirge. Bereits auf dem Weg zur Lodge haben wir die Chance, Elefanten, Löwen, Büffel, Hyänen und eine Vielzahl von Antilopen zu entdecken. Am Nachmittag bleibt Zeit, die Aussicht von unserer Lodge zu geniessen.

Tag 9: Queen Elizabeth Nationalpark

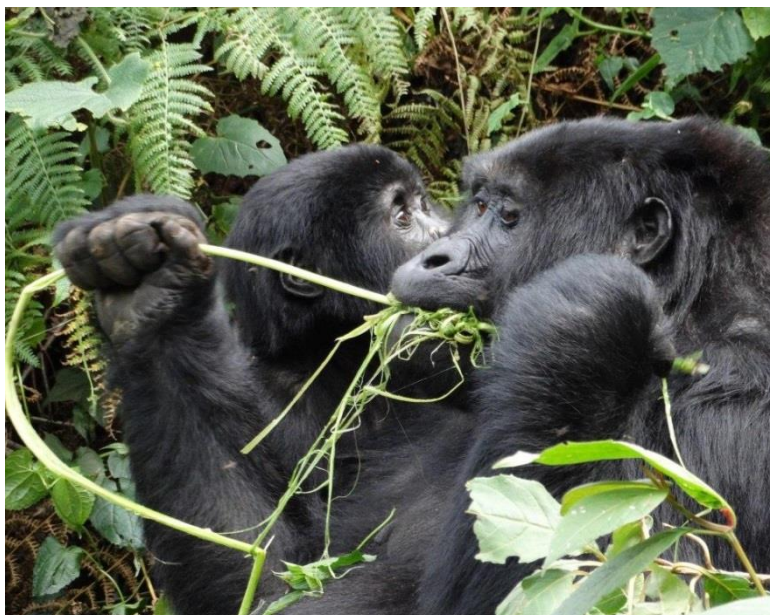
Wir verabschieden uns von unserer Fachreferentin Rahel Noser, bevor wir uns den Zauber des afrikanischen Morgens zu Nutze machen und uns ein weiteres Mal auf Safari begeben. Auf der Pirschfahrt werden wir von Elefanten- und Büffelherden begleitet und sehen immer mal wieder Uganda-Kops, Warzenschweine und Wasserböcke. Nach dem Mittagessen unternehmen wir eine einzigartige 2-stündige Bootsfahrt auf dem Kazinga-Kanal zum Edwardsee. Diese Bootstour bietet hervorragende Möglichkeiten, einige der über 550 Vogelarten hautnah zu beobachten. Wir übernachteten ein zweites Mal in unserer wunderbar gelegenen Lodge am Rande des Parks.

Tag 10: Queen Elizabeth Nationalpark – Bwindi

Wir verlassen am frühen Morgen unser Quartier und fahren durch den südlichen Ishasha Sektor des Queen Elizabeth Nationalparks, wo wir uns auf die Suche nach den seltenen, baumkletternden Löwen machen, die in ausladenden Feigenbäumen ihr Können beweisen. Weiter geht es Richtung Bwindi Impenetrable Regenwald, wo wir uns für die nächsten zwei Nächte in unserer Lodge mit Blick auf das Reich der Berggorillas einquartieren.

Tag 11: Bwindi

Am frühen Morgen begeben wir uns in Kleingruppen von maximal 8 Personen auf die abenteuerliche Wanderung durch den spektakulären Bwindi Regenwald, begleitet von erfahrenen Rangern und auf Wunsch mit Gepäckträgern. Die dramatische, steilbewaldete Landschaft ist Heimat zahlreicher Säugetiere wie den vom Aussterben bedrohten Berggorillas, aber auch den seltenen Goldmeerkatzen, Waldelefanten, Leoparden oder Riesenwaldschweinen. Der Höhepunkt, die Begegnung mit den Berggorillas, ihnen beim Spielen und Essen zuzusehen, ist ein aufregendes und faszinierendes Gänsehauterlebnis, das sicher unvergesslich bleibt.



Tag 12: Bwindi – Lake Mburo

Unsere Reise geht weiter durch den Bwindi Nationalpark und das Kigezi-Hochland - ein Gebiet, das Winston Churchill als "die Schweiz Afrikas" bezeichnet hat. Am Nachmittag erreichen wir den Lake Mburo Nationalpark. Hier ist der beste Platz, um Eland-Antilopen zu entdecken, die grösste der Antilopenarten, sowie, Topi, Nilpferde, verschiedene Vogelarten sowie Zebras, die in Uganda nur hier und im Kidepo Nationalpark zu finden sind.

Tag 13: Lake Mburo

Am frühen Morgen unternehmen wir eine Safari in den Park und halten Ausschau nach Wildtieren. Wir geniessen unsere vorerst letzte afrikanische Nacht noch einmal in unserer komfortablen Lodge mitten in der Wildnis. Wer möchte, kann seine Reise in der idyllischen Lodge verlängern. Weitere Informationen finden Sie im allgemeinen Teil unter Unterkünfte.

Tag 14: Lake Mburo – Entebbe

Wer möchte kann am frühen Morgen, vor dem Frühstück, an einer Fussafari teilnehmen. Es bleibt nochmals Zeit, die Annehmlichkeiten der Lodge zu geniessen und die Seele baumeln zu lassen. Nach dem Mittagessen machen wir uns auf den Weg nach Entebbe. Auf dem letzten Stück der Reise überqueren wir erneut den Äquator und haben die Möglichkeit, noch ein paar Souvenirs für die Heimat zu erwerben, bevor wir am Abend zurück in die Schweiz fliegen.

Tag 15: Zürich

Nach einem Zwischenstopp in Brüssel landen wir in Zürich und sagen nach ereignisreichen Wochen vorläufig „leb wohl“.





Ihre Fachreferentin Rahel Noser

Die Schweizer Primatologin Dr. Rahel Noser ist stellvertretende Geschäftsführerin des Jane Goodall Instituts Schweiz und setzt sich für den Schutz der Schimpansen ein. Sie studierte das Verhalten von Schimpansen und anderen Primaten im Zoo. Seit 2017 begleitet sie beim Jane Goodall Institut Schweiz die Projekte zum Schutz der Schimpansen und ihrer Wälder in Uganda und weiteren afrikanischen Ländern

Aktuelle Anlässe können es notwendig machen, dass der Fachreferent seiner Pflicht nachgehen und für seine Arbeitgeber Bericht erstatten muss. Es kann also vorkommen, dass Referate auf andere Tage verschoben werden. Gleiches gilt für die erwähnten Gesprächspartner vor Ort. Sollte Ihr Fachreferent nachweislich krank werden, ist cotravel verpflichtet, dass ein gleichwertiger, kompetenter Ersatz gestellt wird.



Jane Goodall Institut (JGI) Schweiz

Das Jane Goodall Institut (JGI) Schweiz widmet sich dem Schutz von Menschenaffen und unterstützt Projekte in den Bereichen Forschung, Bildung und Umweltschutz. Im Zentrum steht der Schutz naturbelassender Ökosysteme, insbesondere durch die Verbindung von Naturschutz mit Ausbildung und Förderung nachhaltiger Existenzgrundlagen in örtlichen Gesellschaften. Wie Jane Goodall sagte, ist die Einbindung der Menschen in den jeweiligen Projektländern ganz wesentlich. Wenn die Menschen einen Nutzen aus den Projekten ziehen können, dann ist der Schutz der eigenen Umwelt und Natur für sie sinnvoll und auch durchführbar.

Allgemeines

cotravel ENGAGE Reisen

Sie haben schon mal über Ihren CO₂-Fussabdruck nachgedacht und Themen rund um Nachhaltigkeit sollten auf Reisen keine Ferien haben? Wir bringen Sie mit Leuten in Berührung, deren Projekte die Regionen unterstützen.

Unser Eigenlabel bietet Orientierung im Label-Dschungel und zeigt die Nachhaltigkeitsleistungen einer Rundreise besser auf. «engage» steht für das gemeinsame Engagement für eine nachhaltige Entwicklung und ist ein auf Partnerschaft und Zusammenarbeit basierender Ansatz, welcher sich in allen Nachhaltigkeitsthemen wiederfindet. Hinter dem Eigenlabel «engage» stehen entweder extern zertifizierte, nachhaltige Standards oder eigene Nachhaltigkeitskriterien, welche intern überprüft werden.

cotravel arbeitet mit lokalen Partnern zusammen, die unabhängig von Labels ein grosses Nachhaltigkeits-Engagement zeigen. Dies sind Rundreisen mit Fokus auf Nachhaltigkeit und werden mit dem Eigenlabel «engage» ausgezeichnet, wenn sie ein entsprechendes Bewusstsein für ein ökologisches und soziales Engagement aufweisen bzw. beinhalten.

Unser Anspruch ist es nicht, eine 100-prozentig nachhaltige Reise zu erschaffen. Emissionen können beim Reisen nicht ausgeschlossen werden (obwohl wir bei jeder engage-Reise die CO₂-Kompensation bereits im Reisepreis eingeschlossen haben) und speziell in exotischen Ländern gestaltet sich die Kontrolle nachhaltiger Unternehmungen als schwierig. Unser Ziel ist es, den Reiseteilnehmern ein Land auf behutsame und respektvolle Weise nahezubringen. Wir ermöglichen Ihnen unvergleichliche Begegnungen nicht nur mit der einheimischen Bevölkerung, sondern auch mit Leuten, die mit ihrem Engagement etwas bewirken. Wir sehen auf unseren Reisen gute und schlechte Beispiele. Sensibilisierung und Wissenserweiterung sollen dazu führen, die engage-Reisen in bester Erinnerung zu behalten.

Anforderungsprofil

Diese Leserreise nach Uganda hebt sich von normalen Rundreisen ab und richtet sich an ein aufgestelltes, unkompliziertes Publikum jeden Alters. Man sollte flexibel und kompromissbereit sein und Verständnis dafür haben, dass in den besuchten Regionen die Schweizer Genauigkeit und unser Zeitempfinden nicht zum Leben der Einheimischen passen. Die Wanderung im steilen Bwindi Regenwald erfordert eine gewisse Standfestigkeit, da wir gut vier Stunden im Urwald auf der Suche nach den Gorillas unterwegs sein werden. Das Schimpansen-Tracking gestaltet sich einfacher, ist jedoch ebenfalls körperlich anstrengend. Das Wegenetz ist besser und der Wald ist flacher. Eine gewisse Reiseverträglichkeit ist empfehlenswert, da die Distanzen zwischen den einzelnen Nationalparks zum Teil recht gross sind und man in Uganda auf den Strassen nicht so schnell vorwärtskommt, wie wir das aus Europa gewohnt sind. Die Fahrstrecken und -zeiten sind deshalb des Öfteren lang. Englischkenntnisse sind von Vorteil, da die lokale Reiseleitung nur Englisch spricht.

Klima

Uganda liegt auf dem Äquator. Weite Teile des Landes befinden sich auf über 1'000 Meter Höhe. Deshalb ist es weder übermässig heiss noch besonders kalt. Am Viktoriasee ist das Klima am feuchtesten, in den Regionen entlang des Mondgebirges am kühlgsten. Die Temperaturen liegen am Tag zwischen 22°C und 30°C. In der Nacht kann es auf ca. 15°C abkühlen. Gelegentliche Regenschauer sind immer wieder mal möglich.

Gorilla-Permit

Das Permit für das Gorilla Tracking organisieren wir für Sie. Die Kosten von USD 900 (Stand Februar 2023) sind im Arrangement inklusive. Bei allfälliger Erhöhung der Gebühren, behält sich cotravel vor, die Mehrkosten den Teilnehmern weiter zu verrechnen.

Transport

Die Flüge von Zürich via Brüssel nach Entebbe und retour sind mit Brussels Airlines gebucht, die Strecken Zürich – Brüssel – Zürich werden von Swiss durchgeführt.

Die Flugdauer beträgt:

Zürich – Brüssel:	1h25	Entebbe – Brüssel:	9h05*
Brüssel – Entebbe:	8h35*	Brüssel – Zürich:	1h25

*mit einem Zwischenhalt von 1h10 in Kigali, Ruanda. Flugänderungen bleiben vorbehalten.

Die Strassenverhältnisse in Uganda erfordern 4x4 Fahrzeuge. Wir sind mit zwei 4x4 Jeeps unterwegs. Alle Gäste haben einen garantierten Fensterplatz.

Unterkunft

Die Übernachtungen erfolgen in komfortablen, dem Landesstandard entsprechenden sehr guten Lodges in schöner Umgebung. Die Unterkünfte sind nicht auf dem Niveau wie in anderen afrikanischen Staaten, wo teilweise eine bessere touristische Infrastruktur gegeben ist; so kann es in Uganda z.B. auch mal zu Stromausfällen kommen. Wir haben verstärkt Wert auf authentische Lodges gelegt, die teilweise klein und persönlich sind, von Einheimischen geführt und auch vereinzelt mit Solarstrom betrieben werden. Die letzte Nacht verbringen Sie in der schönen, mitten in der Wildnis gelegenen Mihingo Lodge (www.mihingo-lodge.com). Auf Wunsch können Sie hier gerne noch verlängern, vorbehaltlich Verfügbarkeit.

Mahlzeiten

Vollpension ist während der Reise inbegriffen. Die Mahlzeiten können z.T. unterwegs auch als Picknick oder in Form von Lunch-Boxen eingenommen werden.

Teilnehmer

Maximal können 11 Gäste an dieser Reise teilnehmen. Die Mindestteilnehmerzahl liegt bei 6 Personen. Kurz vor Abreise erhält jeder Gast eine Adressliste der Mitreisenden. Wer auf dieser Liste nicht erscheinen möchte, teilt uns dies bitte schriftlich zusammen mit der Anmeldung mit.

Einreiseformalitäten

Schweizer Staatsbürger benötigen für die Einreise nach Uganda einen Reisepass, der noch mindestens sechs Monate über das Rückreisedatum hinaus gültig ist. Zudem wird für die Einreise ein gültiges Visum benötigt.

cotravel übernimmt für alle Teilnehmenden als zusätzliche Dienstleistung die Beantragung des für die Einreise notwendigen Visums, die Gebühren von CHF 50.- (Stand April 2023) hierfür sind bereits im Arrangementpreis inbegriffen. cotravel ist jedoch keine Visa-Agentur und kann nur bei der Einreichung der notwendigen Dokumente unterstützen. Trotz vollständiger Antragsstellung entscheidet die jeweilige Botschaft / Einreisebehörde über die Erteilung oder Abweisung des Visums oder der Einreisegenehmigung. Aufgrund dessen kann seitens cotravel/DER Touristik Suisse AG keinerlei Haftung oder Verantwortung für eine mögliche Abweisung eines Visums oder einer Einreisegenehmigung übernommen werden, bzw. in Einzelfällen weitergehende Unterstützung bei Abweisung bieten. Eine Kostenrückerstattung ist nicht möglich.

Impfungen & Medikamente

Für die Einreise nach Uganda ist die Gelbfieberimpfung obligatorisch. Das Schweizerische Tropeninstitut empfiehlt ausserdem derzeit folgende Impfungen: Diphtherie, Tetanus, Poliomyelitis, Masern, Hepatitis A. Eine Malariaprophylaxe ist empfehlenswert, da das Risiko im Land ganzjährig als hoch gilt. Welche Impfungen individuell sinnvoll sind, sollte vor der Abreise mit dem Hausarzt oder dem Tropeninstitut abgeklärt werden.

Detaillierte Auskünfte finden Sie unter www.healthytravel.ch.

Bitte beachten Sie, dass aus Haftungsgründen die Reiseleitung keine Arzneimittel an die Reisetilnehmer abgeben darf. Aus diesem Grund sind Sie gebeten, Ihre eigenen Medikamente mitzunehmen, bzw. vor Ort zu organisieren.

Kosten einer Annullation/Änderung

Tritt der Kunde nach schriftlicher Anmeldung und vor dem Durchführungsentscheid von der Reise zurück, so fallen Spesen von CHF 250.- pro Person an. Tritt der Kunde nach dem Durchführungsentscheid von der Reise zurück, werden zusätzlich zur Bearbeitungsgebühr von CHF 100.- (max. CHF 200.- pro Auftrag) nachfolgende Kosten in Prozenten des gesamten Arrangementpreises (inkl. zusätzlich gebuchten Leistungen) erhoben (Ausnahmen sind anschliessend aufgeführt). Die Rücktrittserklärung muss zwingend schriftlich erfolgen. Der Rücktritt wird verbindlich, sobald er von cotravel schriftlich bestätigt wurde. Die nachfolgenden Regelungen (Stornobedingungen) gelten auch für Änderungen durch den Kunden.

Durchführungsentscheid bis 45 Tage vor Abreise	30%
44-20 Tage vor Abreise	50%
19-0 Tage vor Abreise	100%

Ausnahme: No-show – Verpasst ein Passagier den Flug, so entfällt für den Reiseveranstalter jede Beförderungspflicht. Dies gilt insbesondere für Fälle von Flugplanverschiebungen. Ausgenommen von den Stornobedingungen sind individuelle Sonderleistungen, welche in der Regel nicht rückerstattungsfähig sind und mit 100% der Kosten verrechnet werden. Dazu zählen u.a. individuelle Flüge, Veranstaltungstickets, kostenpflichtige Sitzplatzreservierungen.

Versicherung

Ob unerwartete Quarantäne oder Erkrankung an COVID-19: Eine Reise- und Annullierungskostenversicherung ist ratsam. Wir empfehlen den Abschluss der Multi-Trip Jahresversicherung „Comfort“ der ERV: CHF 250.- pro Person (CHF 30'000.- Annullierungskosten gedeckt) oder CHF 406.- pro Familie oder für 2 Personen in Wohngemeinschaft lebend (CHF 60'000.- Annullierungskosten gedeckt). Sie tritt nach Ihrer Anmeldung per sofort in Kraft und schützt Sie während den nächsten 12 Monaten nicht nur auf Ihrer cotravel Reise, sondern auch in Ihren weiteren Ferien vor finanziellem Schaden (u.a. Rückreisekosten im Notfall aus dem Ausland, allfällige Mehrkosten durch COVID-19 uvm.). Weitere Informationen erhalten Sie unter www.cotravel.ch/reiseversicherung/ oder bei cotravel.

Die Versicherung verlängert sich nach Ablauf automatisch um ein weiteres Jahr. Wenn Sie eine Verlängerung nicht wünschen, müssen Sie bis 3 Monate vor Ablauf der Police bei der Versicherung kündigen. Bitte geben Sie uns auf dem Anmeldeformular an, ob wir Ihnen eine Versicherung ausstellen dürfen. Die Police ist nach Abschluss nicht erstattungsfähig.



Bewusstes Reisen & CO₂ Kompensation

cotravel übernimmt Verantwortung und setzt sich weltweit für zukunftsorientierten Tourismus ein. Im 2019 sind wir offiziell mit dem CSR Gütesiegel „TourCert“ für ein umfassendes Engagement ausgezeichnet worden. Als Teil der DER Touristik Suisse AG zählen wir damit zum ersten Reiseveranstalter in der Schweiz, der für sein nachhaltiges Engagement ausgezeichnet ist. Wir sind überzeugt, dass das Reisen nur auf der Basis von mehr Nachhaltigkeit eine vielversprechende Zukunft hat. Wir versuchen, zur Erhaltung kultureller Vielfalt und eines natürlichen Gleichgewichts in der Natur ebenso beizutragen wie zu besseren Lebensbedingungen und stabilen sozialen Verhältnissen in unseren Zielgebieten.

Um die Umweltbelastung eines Fluges auf anderen Gebieten wieder auszugleichen, wurde die CO₂-Kompensation geschaffen.

Im Reisepreis aller ENGAGE-Reisen wurde der unten berechnete Betrag bereits eingeschlossen:

- Von Zürich via Brüssel nach Entebbe, retour, in Economy
- Flugdistanz: ca. 13'500 km

Kompensationskosten: CHF 66.- (Stand April 2023, kann bis zur Abreise geringfügig variieren)

Ihr Beitrag zum Klimaschutz fliesst in die myclimate Klimaschutzprojekte in Entwicklungs- und Schwellenländern. Alle Projekte reduzieren Emissionen, indem klimabelastende, fossile Energiequellen durch erneuerbare Energie ersetzt oder energieeffiziente Technologien gefördert werden. So wird beispielsweise die Aufforstung und das bessere Management von Wäldern durch Kleinbauern in Uganda unterstützt.

Einzelreisende

In der Regel sind ca. ein Drittel aller Teilnehmer Einzelreisende. Der Arrangementpreis beinhaltet die Übernachtungen in Doppelzimmern. Der Einzelzimmerzuschlag beträgt CHF 1'130.-.

Kosten/Leistungen

Die 15-tägige Reise kostet CHF 11'350.-.

Zahlungskonditionen: 30% fällig bei der Anmeldung, der Rest 45 Tage vor Abreise. Dies gilt auch für Online-Buchungen. Zahlung mit Kreditkarte ist möglich.

Inbegriffen: internationale Flüge in der Economy-Klasse mit Brussels Airlines (inkl. CHF 690.- Flugtaxen und CO₂-Kompensation, Stand April 2023), alle Transfers, Hotelunterkünfte auf der Basis Doppelzimmer, Vollpension, andere Transportmittel (Boote), alle Eintritte und Gebühren (inkl. der erwähnten Gorilla- und Schimpansen-Trackings), Gorilla-Permit (USD 900, Stand April 2023), Visumsgebühr (CHF 50.-, Stand April 2023), Trinkgelder für lokale Leistungsträger, Fachvorträge und Begleitung durch Rahel Noser an 8 Tagen, Begleitung durch lokale, Englisch sprechende Reiseleiter.

Nicht inbegriffen: allfällige Impfungen (Gelbfiebernachweis ist für die Einreise nach Uganda obligatorisch) oder Einreisevoraussetzungen und Malariaprophylaxe, Getränke, Versicherungen, persönliche Auslagen. Einzelzimmerzuschlag CHF 1'130.-.

Programmänderungen vorbehalten.

Plätze in der Business-Klasse auf Anfrage.

Vertragspartner ist in jedem Fall cotravel, DER Touristik Suisse AG und nicht der allfällige Medienpartner, welcher ein Reiseangebot publiziert hat.

Es gelten die allgemeinen Reise- und Vertragsbedingungen der DER Touristik Suisse AG (www.cotravel.ch/arvb/).

MEHR SEHEN, ANDERS ERLEBEN



LESERREISE **UGANDA**

MIT RAHEL NOSER

23. AUGUST – 6. SEPTEMBER 2024

Bitte einen Anmeldebogen pro Person einsenden an:

cotravel DER Touristik Suisse AG – UGANDA – Herostrasse 12 – 8048 Zürich
oder per E-Mail senden an: anmeldung@cotravel.ch

Mit der Unterzeichnung dieses Anmeldeformulars akzeptiere ich die mir offengelegten Allgemeinen Reise- und Vertragsbedingungen (Version August 2023) von cotravel, DER Touristik Suisse AG und melde mich definitiv für die Reise nach Uganda an. Die 15-tägige Reise kostet CHF 11'350.-.

Inbegriffen: internationale Flüge in der Economy-Klasse mit Brussels Airlines (inkl. CHF 690.- Flugtaxen und CO2-Kompensation, Stand April 2023), alle Transfers, Hotelunterkünfte auf der Basis Doppelzimmer, Vollpension, andere Transportmittel (Schiffe und Fähren), alle Eintritte und Gebühren (inkl. der erwähnten Gorilla- und Schimpansen-Trackings), Gorilla-Permit (USD 900, Stand April 2023), Visumsgebühr (CHF 50.-, Stand April 2023), Trinkgelder für lokale Leistungsträger, Fachvorträge und Begleitung durch Rahel Noser an 8 Tagen, Begleitung durch lokale, Englisch sprechende Reiseleiter.

Nicht inbegriffen: allfällige Impfungen (Gelbfiebernachweis ist für die Einreise nach Uganda obligatorisch) oder Einreisevoraussetzungen und Malariaprophylaxe, Getränke, Versicherungen, persönliche Auslagen. Einzelzimmerzuschlag CHF 1'130.-.

Zahlung: 30% bei der Anmeldung, Rest 45 Tage vor Abreise (gilt auch für Online-Buchungen).

Programmänderungen vorbehalten.

Name / Vorname(n) – gemäss Pass	Rufname	Geburtsdatum / Nationalität
---------------------------------	---------	-----------------------------

Pass-Nr. / Gültig bis	Strasse	PLZ / Ort
-----------------------	---------	-----------

Tel. privat	Tel. tagsüber	E-Mail
-------------	---------------	--------

Ich nehme an der Reise vom 23. August – 6. September 2024 teil.

Ich wünsche ein Einzelzimmer. Zuschlag CHF 1'130.-

Ich teile mir ein Doppelzimmer mit: _____

Ich schliesse die Jahresversicherung „Comfort“ der ERV ab:

Für Einzelpersonen CHF 250.-

Für 2 Personen (im gleichen Haushalt wohnend) CHF 406.-

Ich wünsche eine Offerte für die Flüge in der Businessklasse.

Ich wünsche eine Offerte für eine individuelle Verlängerung in der Mihingo Lodge.

Ich interessiere mich für einen monatlichen cotravel Newsletter. Bitte senden Sie mir den Anmeldelink per E-Mail zu.

Wie haben Sie von dieser Reise erfahren?

Inserat cotravel Web Bekannte Newsletter/Brief Sonstige: _____

Datum

Unterschrift